

INSTRUCTIONS D'INSTALLATION POUR iPhone

Nous vous remercions de votre participation. Ce document vous servira de guide pour démarrer l'étude.

VEUILLEZ LIRE ATTENTIVEMENT LES RENSEIGNEMENTS SUIVANTS.

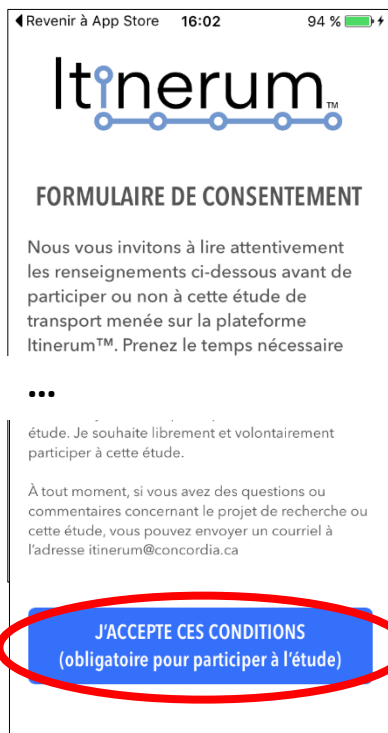
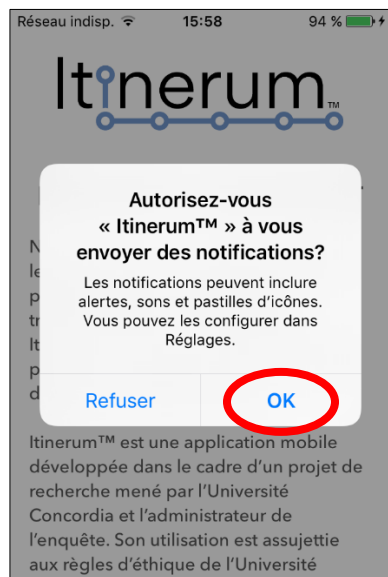
Pour commencer, vous aurez besoin de votre téléphone intelligent et d'un accès à Internet.

Itinerum

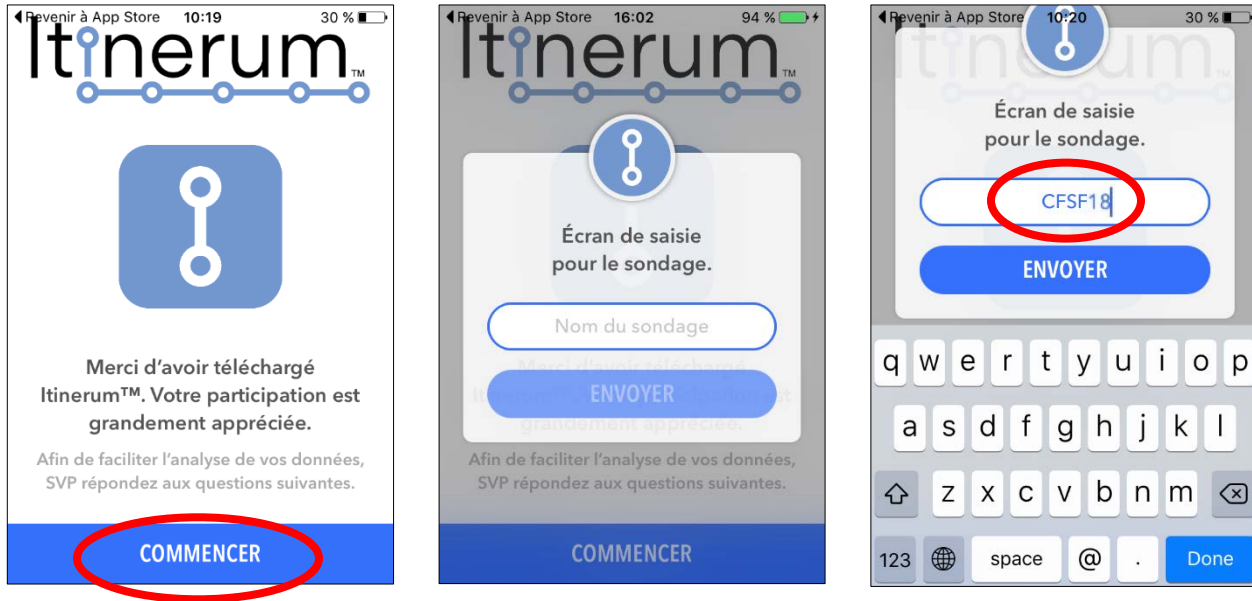
Cette application consignera votre situation géographique au cours des sept prochains jours, de sorte que nous ayons une vue d'ensemble de vos déplacements.

Pour démarrer :

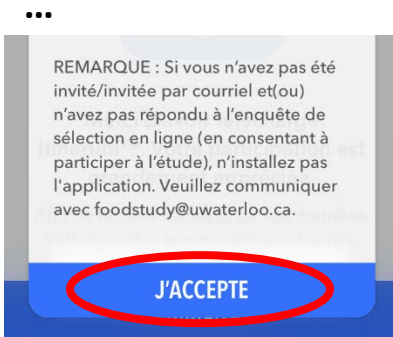
1. Téléchargez *Itinerum* au lien suivant : <https://itunes.apple.com/us/app/itinerum/id1236439249?mt=8> OU, cherchez dans l'App Store pour « Itinerum ».
2. Au démarrage de l'application, il vous sera demandé **d'autoriser des notifications** et de **consentir aux conditions** en cliquant « J'accepte ces conditions » sur l'écran « Formulaire de consentement ».



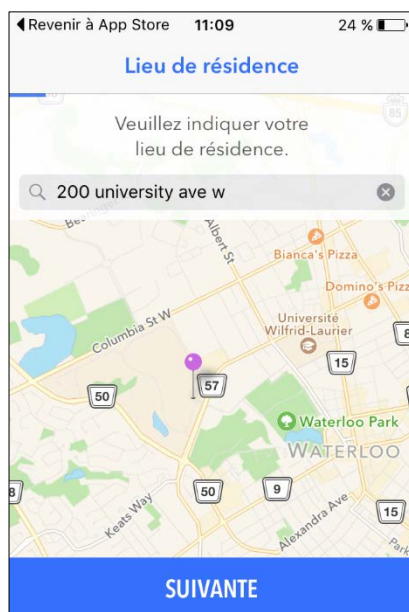
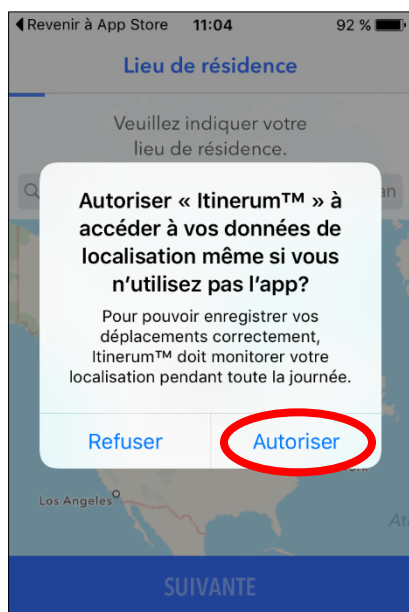
3. Pour démarrer l'application, **cliquez « Commencer »**. Après avoir accepté d'utiliser l'application, vous devrez entrer de saisie pour le sondage. **Entrez « CFSF18 » et cliquez « Envoyer »**.



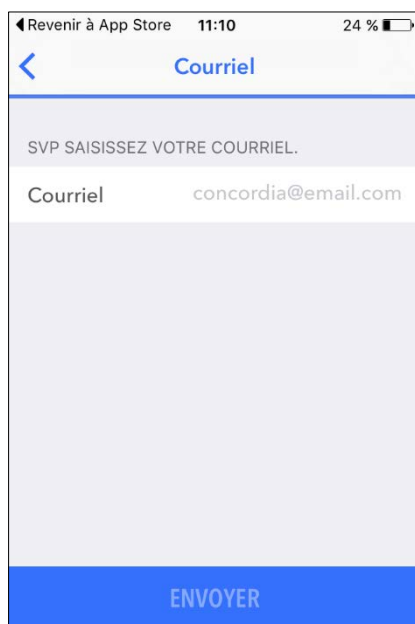
4. Vous devez ensuite confirmer que vous avez été invité à participer à l'enquête, avez complété les questions d'admissibilité et avez consenti d'y participer (au sondage en ligne), en cliquant « J'accepte » sur l'écran « CFSF Formulaire de Consentement ».



5. Vous devez également **autoriser l'application à utiliser votre position « Toujours »**. Pour compléter l'installation, il vous sera demandé de **répondre à quelques questions**, comme où se trouve votre domicile, votre travail ou votre école, comment vous vous rendez à votre travail ou à votre école, ainsi que votre tranche d'âge et votre sexe.
Un exemple d'une des questions sur votre position se trouve ci-dessous. Vous pouvez entrer l'adresse ou marquer le point géographique sur la carte.

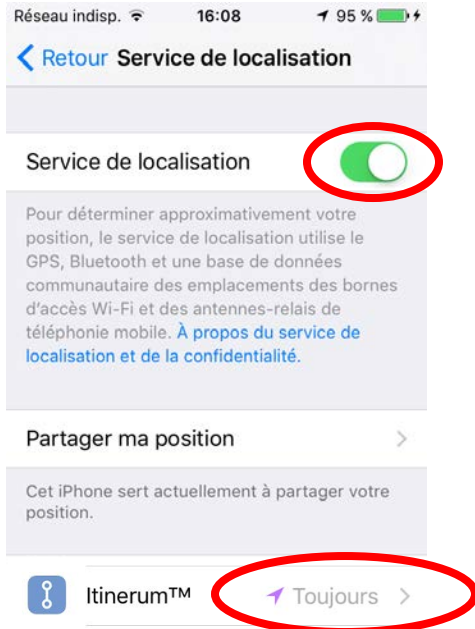


6. La dernière question demande votre adresse électronique. **Veillez taper l'adresse électronique que vous avez utilisée dans les enquêtes précédentes.**



7. Activez la localisation.

- Au cours de l'installation, lorsqu'un message-guide vous le demande, veuillez vous assurer de donner à l'application l'accès à la « Localisation », même lorsqu'elle n'est pas utilisée.
- Dans les paramètres de votre téléphone, sous l'onglet « Confidentialité », veuillez vous assurer que la fonction « Services de localisation » est activée. (Réglages > Confidentialité > Services de localisation)
 - Assurez-vous que l'application *Itinerum* est **autorisée à accéder à votre position « Toujours »**.



8. Vérifier les paramètres de votre téléphone.

- Assurez-vous que le « **Wi-Fi** » est activé (Réglages > Wi-Fi)



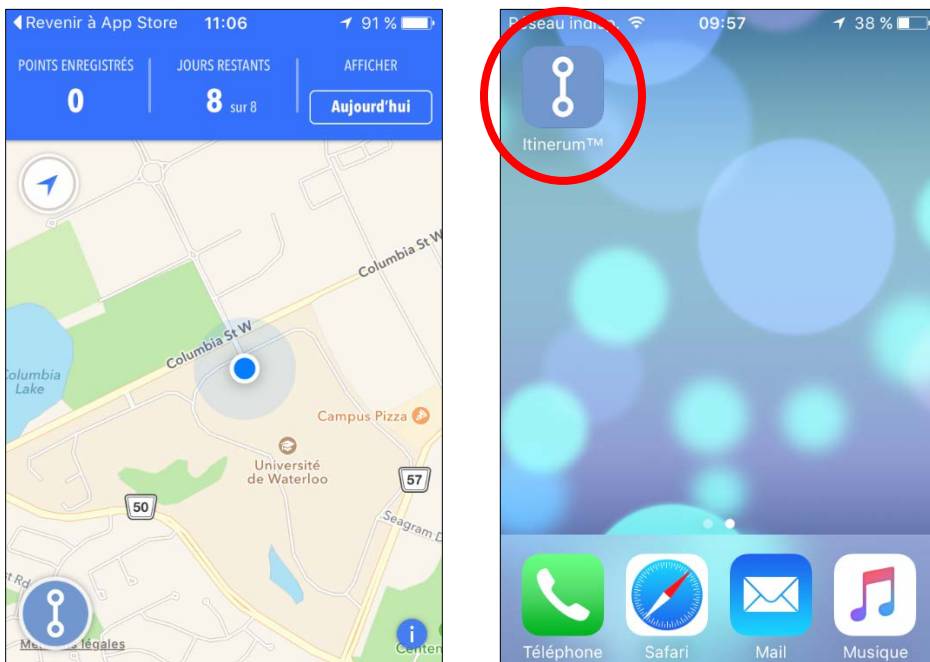
- Assurez-vous que l'« **Actualisation en arrière-plan** » est activée (Réglages > Général > Actualisation en arrière-plan)



Pour utiliser Itinerum :

Aucun renseignement n'a à être saisi. **DÉMARREZ L'APPLICATION, ET LAISSEZ-LA S'EXÉCUTER EN ARRIÈRE-PLAN PENDANT LES SEPT PROCHAINS JOURS.** Vous avez terminé avec cette partie!

À noter : Après avoir démarré l'application, Itinerum peut prendre quelques minutes pour consigner votre géolocalisation.



N'oubliez pas :

- Laissez l'application s'exécuter en arrière-plan pour les sept prochains jours.
- Connectez votre téléphone à un point d'accès Wi-Fi autant que possible afin que vos données puissent être téléversées automatiquement tout au long de la semaine. Itinerum téléchargera les renseignements de géolocalisation trois fois par jour. Si le Wi-Fi n'est pas disponible, l'application utilisera votre connexion cellulaire.

Fin de l'étude

Dans sept jours, nous vous enverrons aussi un courriel contenant un lien vers un court sondage de suivi pour nous parler de votre semaine et répondre à quelques questions additionnelles au sujet des aliments et de vos activités quotidiennes. À la fin de cette enquête de suivi, nous vous demanderons les renseignements requis pour vous transmettre les 40 \$ que nous nous sommes engagés à vous verser si vous terminiez l'étude.

À la fin de semaine, **avant de la désinstallation de l'application, veuillez vous assurer que toutes les données ont été téléversées en vous connectant au un point d'accès WiFi et en ouvrant l'application Itinerum une dernière fois.** Une fois cela fait, vous pouvez désinstaller l'application et supprimer le signet ou le raccourci pour l'enquête quotidienne sur les aliments.

Soutien

Si vous avez des difficultés, n'hésitez pas à nous écrire au foodstudy@uwaterloo.ca dès que possible. Vous pouvez en tout temps prendre connaissance de ces directives et de conseils judicieux à <http://canadafoodstudy.ca/fr/telephone-intelligent/>